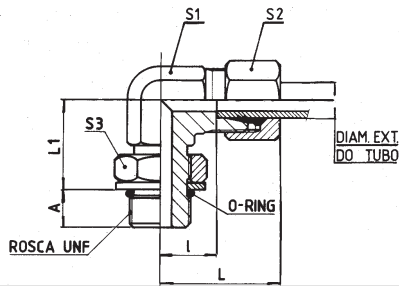


JOELHO ORIENTÁVEL UNF



REFERÊNCIA:

JOA	Aço
-----	-----

EXEMPLO DE ESPECIFICAÇÃO:

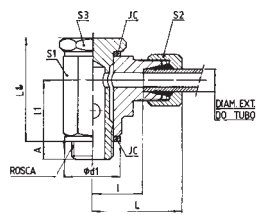
Referência: **JOA 16x7/8 UNF**

Material da conexão: "A" - aço

Diâm. externo do tubo: 16 mm

Medida da rosca macho: 7/8 UNF

UNIÃO ORIENTÁVEL SIMPLES



REFERÊNCIA:

UOA	Aço
UOC	Latão
UOI	Inox

EXEMPLO DE ESPECIFICAÇÃO:

Referência: **UOA 6x1/8 BSP**

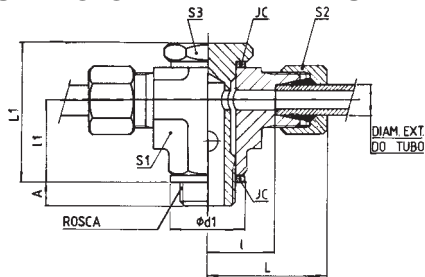
Material da conexão: "A" - aço

Diâm. externo do tubo: 6 mm

Medida da rosca macho: 1/8 BSP

Roscas:
BSP,
Métrica

UNIÃO ORIENTÁVEL DUPLA



REFERÊNCIA:

UODA	Aço
UODC	Latão
UODI	Inox

EXEMPLO DE ESPECIFICAÇÃO:

Referência: **UODA 30xM33x2**

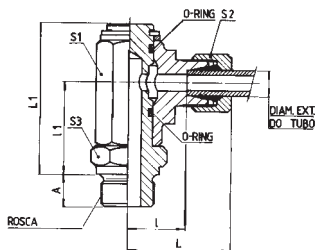
Material da conexão: "A" - aço

Diâm. externo do tubo: 30 mm

Medida da rosca macho: M33x2

Roscas:
BSP,
Métrica

JOELHO GIRATÓRIO



REFERÊNCIA:

JGA	Aço
-----	-----

EXEMPLO DE ESPECIFICAÇÃO:

Referência: **JGA 16xM22x1,5**

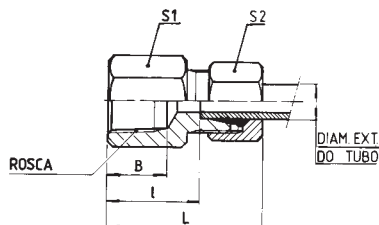
Material conexão: "A" - aço

Diâm. externo do tubo: 16 mm

Medida rosca macho: M22x1.5

Roscas:
BSP,
Métrica

UNIÃO FÊMEA



REFERÊNCIA:

UFA	Aço
UFC	Latão
UFI	Inox

EXEMPLO DE ESPECIFICAÇÃO:

Referência: **UFA 16x1/2 NPT**

Material conexão: "A" - aço

Diâm. externo do tubo: 16 mm

Medida rosca macho: 1/2 NPT

Roscas:
NPT, BSP,
UNF, Métrica